



Wirkt natürlich.
Macht scharf.



Produktinformation

LUMIVISION[®]
Die LiquidMatrix.



LumiVision® – die LiquidMatrix.

Einziges verfügbares Medizinprodukt für die Vorbereitung oraler MRT-Anwendungen:

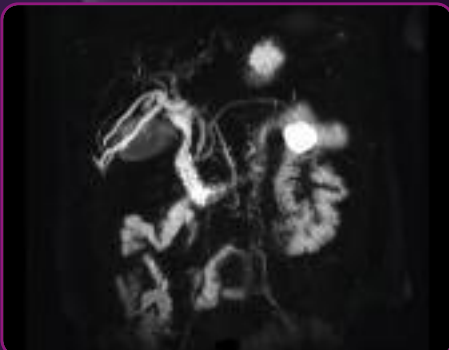
- des Bauchraums und Verdauungstrakts
- insbesondere bei der MRCP
- standardisiert und CE-markiert

LumiVision® – wirkt natürlich – macht scharf!

- einziges CE-markiertes Produkt zur Vorbereitung der T2-gewichteten Bildgebung
- die homogenisierende Matrix verbessert aufgrund ihrer physikalischen Eigenschaften die Benetzung der Oberflächen
- eliminiert unerwünschte Signalüberlagerungen durch Flüssigkeiten im Magen oder Bauchraum

Es wird nur das sichtbar, was wichtig ist!

Anwendungsbeispiel:



MRT vor LumiVision®



MRT nach LumiVision®



LumiVision®

Die LiquidMatrix.

LumiVision® – angenehm einzunehmen

- praktisch nebenwirkungsfrei
- 1 Flasche (250 ml) entspricht im Regelfall einer Anwendung
- mit der gleichen bis doppelten Menge Wasser zu verdünnen
- auch für Kinder geeignet
- MRCP schon 15 Minuten nach Einnahme möglich

LumiVision® – die Innovation von b.e.imaging

- die LiquidMatrix.
- PZN 10917171
- kostengünstig und erstattungsfähig*

* noch nicht bundesweit

Weitere Informationen zu LumiVision® erhalten Sie über Ihren Außendienst oder unter www.liquidmatrix.de



LumiVision®

Die LiquidMatrix.

Gebrauchsanleitung

LumiVision® ist ein Medizinprodukt zur Vorbereitung von Untersuchungen mittels bildgebender Verfahren wie z. B. die MRT (Magnet Resonanz Tomographie) des Bauchraumes bzw. des Verdauungstraktes. LumiVision® ist eine homogenisierende Matrix und verbessert aufgrund seiner physikalischen Eigenschaften die Benetzung der Oberflächen.

Beschreibung

LumiVision® ist eine Zubereitung aus Konzentraten wie Ananas-Konzentrat, Agavendicksaft, Schwarze-Johannisbeere-Konzentrat, Wasser, Guarkernmehl als Verdickungsmittel und Entschäumer.

LumiVision® enthält keine Konservierungsmittel und keine Farbstoffe.

Gebrauchsanweisung

Die Flasche vor Gebrauch mehrmals umdrehen!

Nehmen Sie LumiVision® immer nach Anweisung des Arztes ein. Bitte fragen Sie Ihren Arzt oder Apotheker bei Unklarheiten.

Soweit nicht anders empfohlen beträgt die Einnahmemenge bei Erwachsenen 250 - 500 ml (1 - 2 Flaschen) LumiVision® verdünnt mit der gleichen Menge bis zur doppelten Menge Wasser. Ein Gesamt-Volumen von 500 - 1.000 ml (0,5 - 1 Liter) Trinklösung ist im Regelfall ausreichend.

Ausschlaggebend für die Menge ist Ihr Körperbau (Größe, Gewicht). Zur Vorbereitung einer Untersuchung der unteren Abschnitte des Verdauungstraktes sollte eher die maximale Menge eingenommen werden, für die oberen Abschnitte genügen in der Regel geringere Mengen. Bei Kindern wird die Dosierung entsprechend Größe und Gewicht reduziert.

Vorsichtsmaßnahmen

Verwenden Sie das Medizinprodukt nicht, wenn Sie auf einen der Inhaltsstoffe überempfindlich reagieren.



b.e.imaging GmbH
Dr.-Rudolf-Eberle-Straße 8-10
D-76534 Baden-Baden
Tel.: +49 72 23 96 69-70
www.bendergruppe.com

LumiVision® ist zur oralen Einnahme geeignet. LumiVision® darf nicht injiziert werden.

LumiVision® kann aufgrund seines natürlichen Gehaltes an Fructose (ca. 29 g pro 250 ml-Flasche) abführend wirken. Falls Sie eine bekannte Fructose-Malabsorption haben, sollten Sie LumiVision® nur nach Rücksprache mit Ihrem Arzt einnehmen.

Falls Sie Diabetiker sind, sollten Sie unbedingt Ihre Medikation entsprechend dem Zuckergehalt (ca. 6,5 BE pro 250 ml-Flasche) von LumiVision® anpassen.

LumiVision® sollte Sie bezüglich Verkehrstüchtigkeit und Anwendung von Maschinen nicht beeinflussen.

Es liegen zwar keine Studien mit LumiVision® bei Kindern, Schwangeren und Stillenden vor, jedoch kann LumiVision® bei Kindern, Schwangeren und Stillenden angewendet werden, da die Bestandteile Lebensmitteln entsprechen. Bei Unklarheiten oder Fragen sprechen Sie bitte mit Ihrem Arzt.

Wechselwirkungen mit Arzneimitteln sind nicht bekannt.

LumiVision® für Kinder unzugänglich aufbewahren.

Vor Licht und Temperaturen über 25 °C schützen.

Das Verfallsdatum dieser Packung ist auf der äußeren Umhüllung und auf der Flasche abgedruckt. LumiVision® soll nach Ablauf des Verfallsdatums nicht mehr angewendet werden.

Nach Anbruch am gleichen Tag verbrauchen.

Wie ist das Medizinprodukt erhältlich?

250 ml LumiVision® zum Einnehmen
PZN: 10917171

Hersteller

b.e.imaging GmbH
Dr.-Rudolf-Eberle-Straße 8-10
76534 Baden-Baden
Deutschland
Tel.: +49 7223 9669-70
Fax: +49 7223 9669-653
info@be-imaging.de
www.bendergruppe.com

Stand der Information

Dezember 2016

CE