

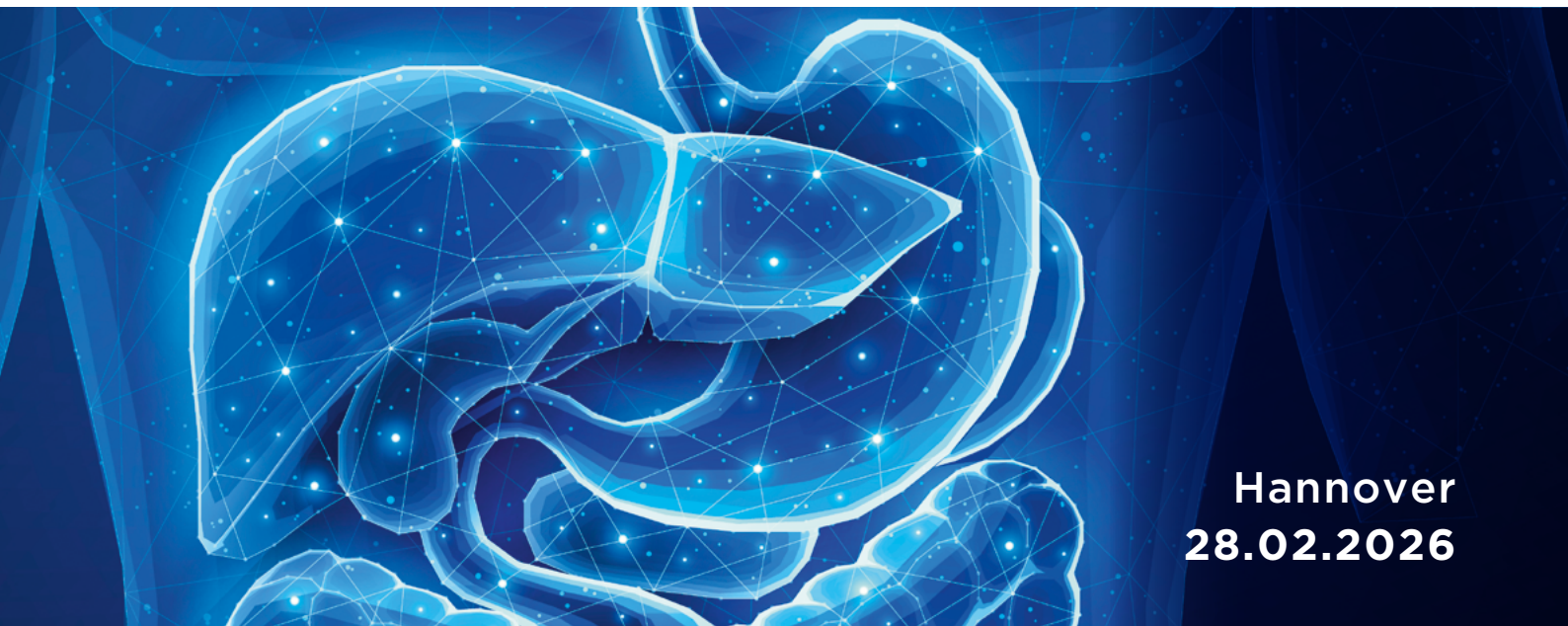
CME-ZERTIFIZIERTE FORTBILDUNG



b.e.a.c.a.d.e.m.y
netzwerk wissen

Operation Oberbauch **IM DIALOG:**

AUF SPURENSUCHE ZWISCHEN LEBER,
PANKREAS UND MILZ



Hannover
28.02.2026

Hands-on Workshop für Ärzte

EINLADUNG

OPERATION OBERBAUCH IM DIALOG:

AUF SPURENSUCHE ZWISCHEN LEBER, PANKREAS UND MILZ

Liebe Kolleginnen und Kollegen,

der Oberbauch ist ein faszinierendes und zugleich herausforderndes anatomisches Terrain. Die komplexen Strukturen und vielfältigen Pathologien von Leber, Pankreas und Milz fordern von uns Radiologinnen und Radiologen höchste Präzision, tiefes Verständnis und interdisziplinäres Denken.

Mit dieser Veranstaltung möchten wir gemeinsam auf Spurensuche gehen – mit einem besonderen Fokus auf den diagnostischen Feinsinn, den es in diesem sensiblen Areal braucht.

Die Kombination aus Fachvorträgen, interaktiven Fallbesprechungen und praxisnahen Hands-on-Sessions bildet das Herzstück unseres Programms. Ziel ist es, theoretisches Wissen nicht nur zu vertiefen, sondern auch unmittelbar am Fall und in direkter Diskussion anzuwenden. Dabei soll der Dialog im Vordergrund stehen!

Ob subtile Leberläsion, zystische Pankreasveränderung oder unklarer Milzbefund – wir laden Sie ein, mit uns gemeinsam detektivisch vorzugehen, Ihre diagnostischen Fertigkeiten zu schärfen und in einem kollegialen Rahmen voneinander zu lernen.

Wir freuen uns auf einen lebendigen Austausch, spannende Fälle und viele Aha-Momente in der Bildgebung des Oberbauchs!

Prof. Dr. med. Andreas Schreyer

Universitätsklinikum Brandenburg an der Havel GmbH

Prof. Dr. med. Kristina Ringe

Medizinische Hochschule Hannover (MHH)

PROGRAMM | SAMSTAG, 28.02.2026 | 09:30 – 16:30 UHR

	VORTRAG	REFERENTEN
09:30 - 09:55 Uhr	Registrierung	
09:55 - 10:00 Uhr	Begrüßung	Schreyer, Ringe
10:00 - 10:45 Uhr	Leber - Technik trifft Tumor: von benigne bis hochmaligne	Schreyer, Ringe
10:45 - 11:00 Uhr	Pause	
11:00 - 12:00 Uhr	Hands-on 1: Leber lesen lernen	Schreyer, Ringe
12:00 - 12:45 Uhr	Mittagspause	
12:45 - 13:30 Uhr	Pankreasdiagnostik zwischen Technik und Tumorbilogie	Ringe
13:30 - 13:45 Uhr	Pause	
13:45 - 14:45 Uhr	Hands-on 2: Pankreas	Schreyer, Ringe
14:45 - 15:15 Uhr	Milzbefund deluxe - Zwischen Zufallsdiagnose und radiologischem Rätsel	Schreyer
15:15 - 16:15 Uhr	Verdachtsmomente: Da kommen Sie nie drauf! Interaktive Diskussion schwieriger Fälle	Schreyer, Ringe
16:15 - 16:30 Uhr	Abschlussdiskussion & Verabschiedung	
16:30 Uhr	Ende der Veranstaltung	

ALLGEMEINE INFORMATIONEN

Qualitätssicherung durch



Termin und Veranstaltungsort

Samstag, 28. Februar 2026 | 9:30 - 16:30 Uhr

DoubleTree by Hilton Hannover - Schweizerhof
Hinüberstrasse 6
30175 Hannover
T: +49 (0) 511.3495.159
E: info@dt-hannover.de
www.schweizerhof-hannover.de

Informationen

Frau Romy Reiser

b.e.academy GmbH

Dr. Rudolf-Eberle-Str. 8-10
76534 Baden-Baden
T: +49 (0) 7223.9669.246
E: be-academy@bendergruppe.com

Anmeldung: Hannover | 28. Februar 2026

Anmeldung über die Onlineplattform:

www.bendergruppe.com/veranstaltungsuebersicht



NUR

Online-Anmeldung möglich!

Teilnehmerzahl

Die Teilnehmerzahl ist auf max. 25 Personen begrenzt.

Teilnahmegebühren

Teilnahmegebühr je Teilnehmer: 200,- Euro
(inkl. Pausenverpflegung, ohne Übernachtung)

Stornierung und Änderung durch den Teilnehmer

Die Anmeldungen sind 14 Tage vor Kursbeginn kostenfrei stornierbar, auch Umbuchungen können bis zu diesem Zeitpunkt kostenfrei getätigt werden. Bei Stornierungen bis zu 5 Tagen vor Kursbeginn werden 50 % der Kursgebühr fällig, bei Stornierungen ab dem 4. Tag vor Kursbeginn sowie bei Fernbleiben des Kurses ohne vorherige Mitteilung wird die komplette Kursgebühr fällig. Umbuchungen können ab dem 13. Tag bis einen Tag vor Kursbeginn gegen eine Gebühr von 25 EUR getätigt werden, die Benennung eines Ersatzteilnehmers ist bis einen Tag vor Kursbeginn kostenfrei möglich.

CME-Punkte / Zertifizierung

Die Fortbildungsveranstaltung wird bei der Landesärztekammer Niedersachsen zur CME-Zertifizierung angemeldet.



Allgemeine Geschäftsbedingungen –
b.e.academy GmbH:

www.bendergruppe.com/agb

Offenlegung

Die Inhalte dieser ärztlichen Fortbildung sind unabhängig von wirtschaftlichen Interessen, Dienstleistungen und/oder Produkte werden nicht beworben. Der wissenschaftliche Leiter, Herr Univ.-Prof. Dr. Andreas Schreyer (Brandenburg) und Frau Univ.-Prof. Kristina Ringe (Hannover) sichern hiermit zu, dass die Inhalte des Hands-on Workshops für Ärzte zum Thema „Operation Oberbauch IM DIALOG: AUF SPURENSUCHE ZWISCHEN LEBER, PANKREAS UND MILZ“ produkt- und dienstleistungsneutral gestaltet sind. Interessenkonflikte des Veranstalters, der wissenschaftlichen Leitung und der Referentin liegen nicht vor. Veranstalter ist netzwerk wissen (www.netzwerk-wissen.com), die Fortbildungsplattform der bender gruppe. Die Fortbildungsveranstaltung wird durch die b.e.academy GmbH (Schwerin, Deutschland) gefördert.. Die Kosten für den Veranstaltungsraum inkl. Pausenbewirtungen betragen ca. 2.500 €, die Kosten für Unterrichtsmaterialien bzw. die CME-Zertifizierung betragen ca. 1.000 €, die Referentenkosten (inkl. Reisekosten und Unterbringung) belaufen sich auf ca. 3.000 €.

REFERENTEN



**Prof. Dr. med. Dr. h.c.
Andreas G. Schreyer, MHBA**

Institutsdirektor und Chefarzt
Universitätsklinikum Brandenburg
an der Havel GmbH

Hochstraße 29
14770 Brandenburg



**Prof. Dr. med.
Kristina I. Ringe**

Geschäftsführende Oberärztin
Medizinische Hochschule Hannover (MHH)
Institut für Diagnostische u. Interv. Radiologie

Carl-Neuberg-Str. 1
30625 Hannover



Weitere Informationen zu unserem Fortbildungsangebot finden Sie unter:

www.bendergruppe.com/veranstaltungsuebersicht

Hinweis zur Datenverarbeitung:

Warum werden Ihre Daten verarbeitet? Die Verarbeitung Ihrer Daten erfolgt nach Artikel 6 DSGVO im Rahmen der Vertragserfüllung bzw. eines Vorvertragsverhältnisses. Hierzu zählen auch alle Kommunikationsarten die in direktem Zusammenhang mit der Vertragserfüllung stehen.

Wer verarbeitet Ihre Daten? Die Datenverarbeitung erfolgt durch die b.e.academy GmbH bzw. ihrer Auftragnehmer und Unterauftragnehmer. Eine Weitergabe Ihrer Daten an sonstige Dritte erfolgt nicht bzw. nur in dem Maße wie es zur Erfüllung des oben genannten Zwecks erforderlich ist.

Wo werden Ihre Daten erhoben? Die Erhebung Ihrer Daten erfolgt entweder bei Ihnen direkt oder einer Stelle die Sie für unsere Fortbildungsveranstaltungen anmeldet. Hierbei hat diese Stelle selbst sicherzustellen, dass sie über die dafür notwendigen Rechte/Einwilligungen verfügt.

Welche Ihrer Daten werden verarbeitet? Die b.e.academy GmbH verarbeitet nur Daten die zur Erfüllung des oben genannten Zwecks erforderlich sind oder für deren Verarbeitung Sie Ihre Einwilligung erteilt haben. Erhalten wir Ihre Daten nicht direkt von Ihnen, so hat der Übermittler Ihrer Daten selbst sicherzustellen, dass er über die dafür notwendigen Rechte/Einwilligungen verfügt.

Wie lange werden Ihre Daten gespeichert? Die b.e.academy GmbH speichert Ihre Daten solange wie es für die Erfüllung des oben genannten Zwecks erforderlich ist. Etwaige gesetzliche Aufbewahrungsfristen bleiben hiervon unberührt.

An wen können Sie sich bezüglich der Datenverarbeitung durch die b.e.academy GmbH wenden?

Verantwortlicher für die Datenverarbeitung ist die: b.e.academy GmbH · Dr.-Rudolf-Eberle-Straße 8-10 · 76534 Baden-Baden

Welche Rechte haben Sie bezüglich der Datenverarbeitung?

Nach Maßgabe der DSGVO haben Sie das Recht auf transparente Information, Information bei Erhebung, Auskunft, Berichtigung, Löschung, Einschränkung, Mitteilung, Datenübertragbarkeit, Widerspruch, Beschränkung

Weitere Informationen zum Thema Datenschutz finden Sie auf www.bendergruppe.com